

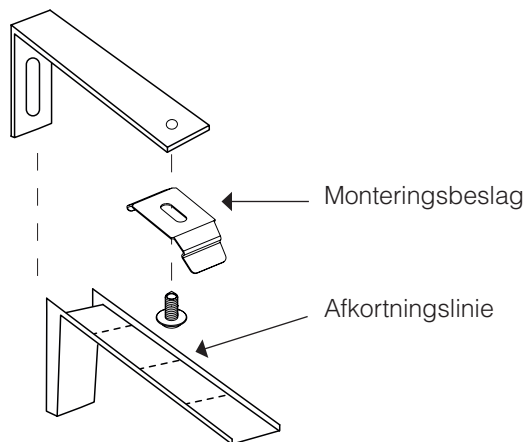
Low-Cost Lamelgardin

www.whp.dk

Vægmontering

Montering af lamelgardinet foregår ved hjælp af medsendte monteringsbeslag.

VIGTIGT: Der må aldrig bores i skinnen.



Betjening

Drejning af lameller

Træk i kuglekæden.

Opretning af lameller

Hvis enkelte lameller står forskudt, drej så lamellerne begge veje rundt, hvorefter lamellerne vil rette sig til.

Åbning og lukning af lamelanlæg

Drej lamellerne, så de står i en vinkel på 90° på skinnen. Kør lamellerne frem og tilbage ved hjælp af snoretræk.

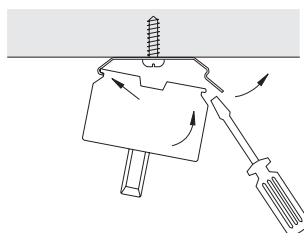
Transportknæk

Der kan forekomme transportknæk på stoffet, disse vil rette sig ud efter ca. en uge.

Vedligeholdelse af skinne

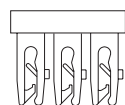
Skinnen er vedligeholdelsesfri.

Montering af skinne



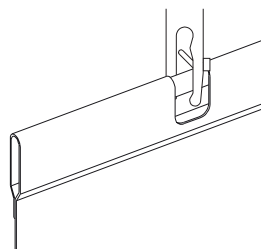
Monter skinnen som vist på tegningen.

Afmontering af skinne – vrid med skruetrækker som vist på tegningen.



Montering af lameller

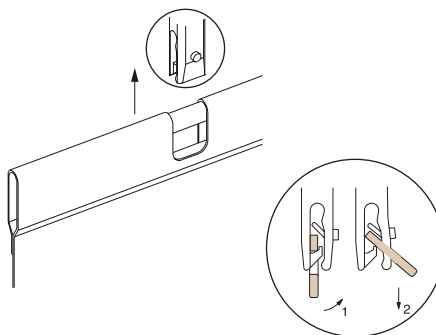
Indstil lamelkrog i en vinkel på 90° på skinnen.



Tryk lamellen let op, så den sidder som vist på tegningen.

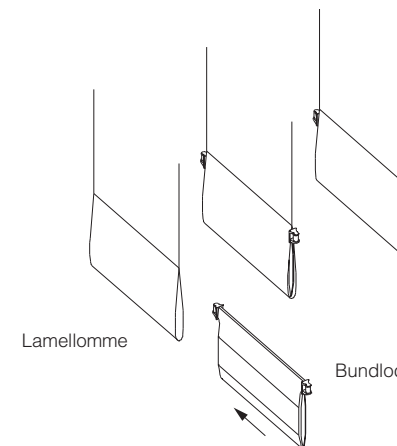
Demontage af lameller

Stil lamellen let på skrå som vist (tegning 1). Træk derefter skråt nedad (tegning 2).

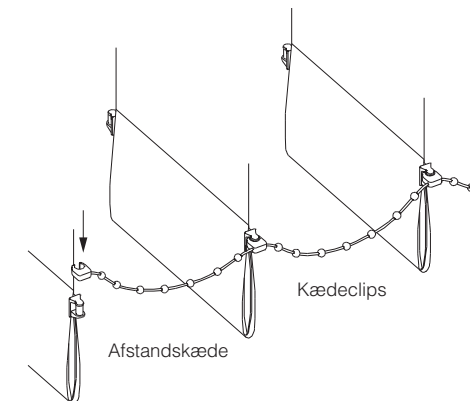


Montering af bundkæde

Monter bundlod i lamellomme.



Monter bundkæde på bundlod som vist.



VIGTIGT: Pas på ikke at springe nogen kædeclips over ved monteringen.

Klip afstandskæde over efter sidste lamel og gentag funktionen på forsiden også.